

Renninger Sonnendach GbR



3. Gesellschafterversammlung

**am 24. März 2006
im Haus am Rankbach**

Jahresbericht 2005

Erstellt von:
Andreas Benzinger und Wolfgang Herdtle
Renninger Sonnendach GbR

Jahresabschluß 31.12.2005 für die Renninger Sonnendach GbR

Jahresabschluß zum 31.12.2005

Bilanz:

<i>Aktiva</i>	<i>Passiva</i>
Anlagevermögen	Eigenkapital
- PV-Anlage 69.282,94 €	- Einlagen Gesellschafter 45.900,00 €
Umlaufvermögen	- Verlustvortrag (2004) - 625,95 €
- Forderungen 492,38 €	- einbeh. Zinsabschlag - 142,58 €
- Guthaben bei Kreditinstitut. 8.104,87 €	- einbeh. Soli.zuschlag - 7,85 €
	- Jahresfehlbetrag - 145,17 €
	Verbindlichkeiten
	- gegenüber Kreditinstitut 32.436,12 €
	- sonstige Verbindlichkeiten 465,62 €
77.880,19 €	77.880,19 €

Gewinn- und Verlustrechnung:

Umsatzerlöse	9.988,18 €
Vergütung Geschäftsführung	- 500,00 €
Abschreibung	- 7.698,11 €
Sonst. betriebliche Aufwendungen	- 436,16 €
Zinsen und ähnliche Erträge	137,17 €
Zinsen und ähnliche Aufwendungen	- 1.636,25 €

Jahresfehlbetrag	- 145,17 €

Hinweis zur Abschreibung: Die PV-Anlage wurde im Mai 2004 in Betrieb genommen. Die Anschaffungskosten betragen 82.479,70 EUR. Die Abschreibung erfolgt degressiv um 10 % p.a.

Entwicklung des Anlagevermögen:

Stand 01.01.2005:	
Buchwert	76.981,05 €
Abschreibung	<u>-7.698,11 €</u>
Stand 31.12.2005	69.282,94 €

Hinweis zu den einzelnen Positionen in der Bilanz

In der Zeile PV-Anlage findet sich der Wert der Anlage am 31.12.2005. Der Wert ergibt sich aus dem Wert der Anlage zum 31.12.2004 vermindert um 10% dieses Wertes.

Der Wert in der Zeile Forderungen ist die Restforderung an die EnBW für den am 31.12.2005 noch nicht vergüteten Strom und die Vorsteuer, welche noch ausstand.

Der Wert in der Zeile Guthaben ist das Guthaben der Gesellschaft auf den verschiedenen Bankkonten.

Der Wert in der Zeile einbehaltener Zinsabschlag ist die Summe der bisher einbehaltenen Zinsabschläge. Dieser Betrag wurde von der Bank vom Zins einbehalten und an das Finanzamt abgeführt.

Der Wert in der Zeile einbehaltener Solidaritätszuschlag ist die Summe der bisher einbehaltenen Solidaritätszuschläge. Dieser Betrag wurde ebenfalls von der Bank einbehalten und an das Finanzamt abgeführt.

Der Wert in der Zeile Jahresfehlbetrag ist der Jahresfehlbetrag der Gesellschaft (siehe Gewinn- und Verlustrechnung).

Der Wert in der Zeile Verbindlichkeiten gegenüber Kreditinstituten ist die Restschuld der Gesellschaft für das Darlehn bei der Umweltbank.

Der Wert in der Zeile sonstige Verbindlichkeiten ist die Summe aus noch nicht abgeführter Mehrwertsteuer und Auslagen der Geschäftsleitung.

Hinweis zur Gewinn- und Verlustrechnung

In der Zeile Umsatzerlöse findet sich der Betrag abzgl. Steuer, welchen wir von der EnBW im Jahr 2005 für den eingespeisten Strom bekamen bzw. der EnBW in Rechnung stellten.

In der Zeile Vergütung Geschäftsführung findet sich die Ausgaben für die Geschäftsführung.

In der Zeile Abschreibung findet sich der Betrag, um welchen sich der Buchwert der Anlage im Jahr 2005 verminderte.

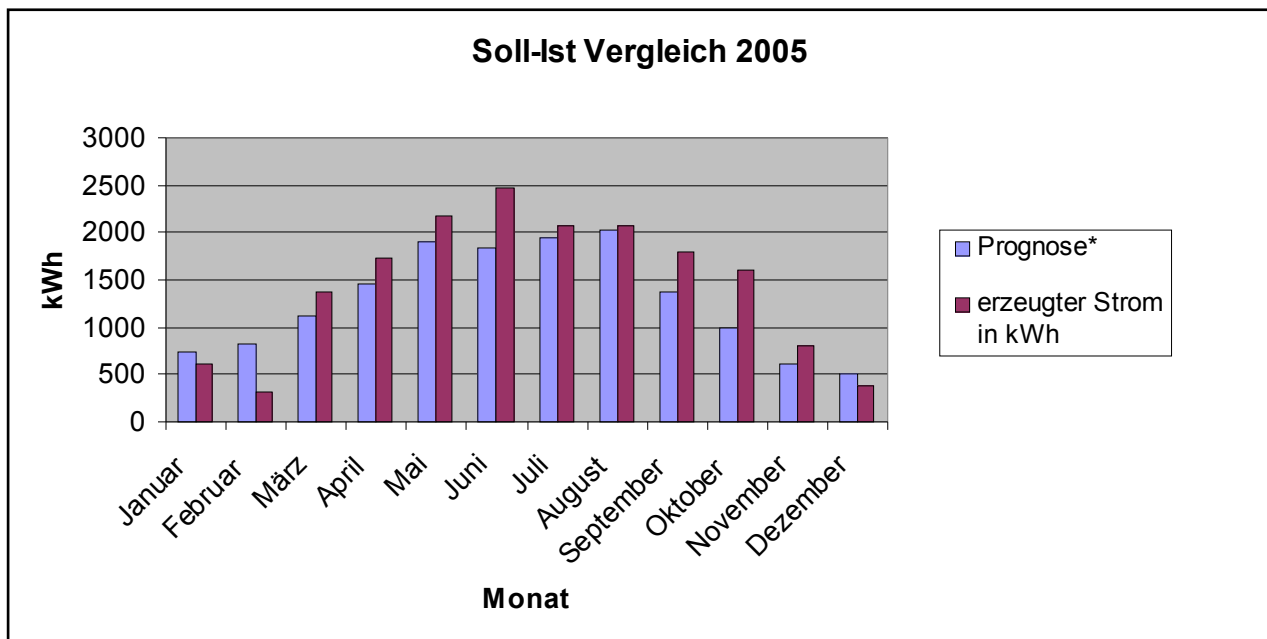
In der Zeile Sonstige Betriebliche Aufwendungen findet sich die Aufwendungen für Versicherung, Port, Kontoführungsgebühren usw.

In der Zeile Zinsen und ähnliche Erträge finden sich die Zinserträge für unsere Bankguthaben.

In der Zeile Zinsen und ähnliche Aufwendungen finden sich die Zinsaufwendungen für das Darlehn bei der Umweltbank.

Technischer Bericht

Stromerträge 2005						
Monat	Display in kWh	Zählerstand in kWh	Prognose*	erzeugter Strom in kWh	Ertrag je kWp	regionaler Vergleich**
Januar	12869	83361.15	743	606.65	35.7	38
Februar	13763	83685.5	831	324.35	19.1	20
März	14577	85056.1	1117	1370.6	80.6	80
April	16324	86791.4	1450	1735.3	102.1	95
Mai	18507	88957.6	1903	2166.2	127.4	118
Juni	20996	91429.4	1830	2471.8	145.4	140
Juli	23072	93491.4	1935	2062	121.3	117
August	25162	95566.3	2022	2074.9	122.1	113
September	26977	97367.9	1365	1801.6	106.0	103
Oktober	28595	98973.2	994	1605.3	94.4	85
November	29402	99773	605	799.8	47.0	44
Dezember	29787	100155.7	505	382.7	22.5	22
Summe			15300	17401.2	1023.6	975



Hinweis: Aktuelle monatliche Werte können auf unserer Homepage angesehen werden.

www.renninger-sonnendach.de